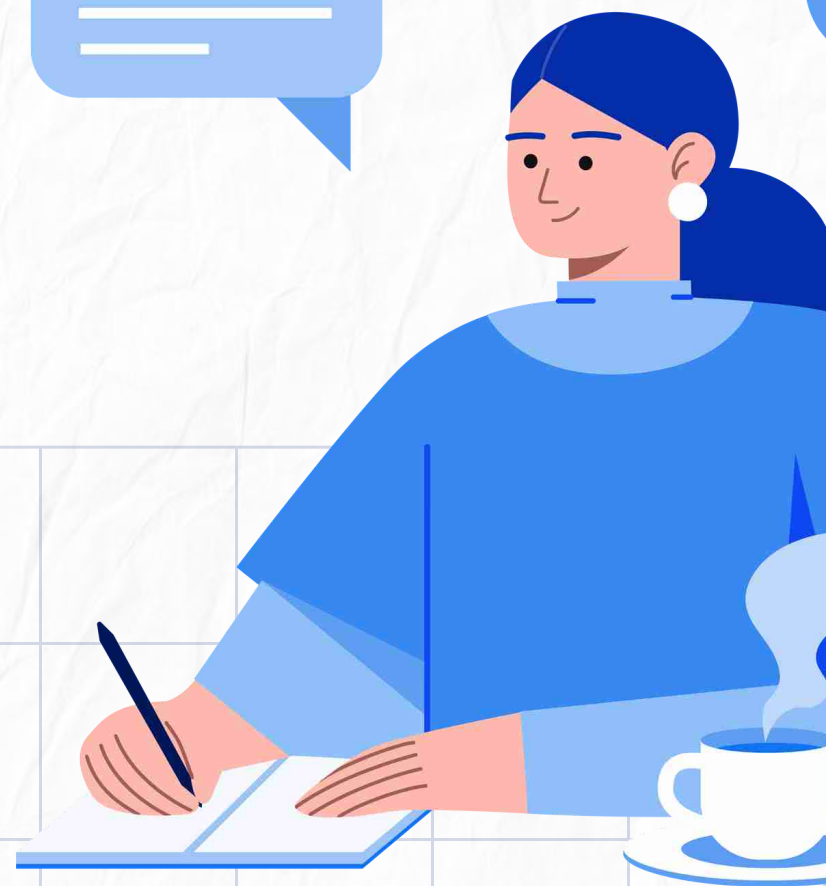




ORDINE  
DEGLI PSICOLOGI  
DELLA LOMBARDIA

**Come richiedere**

# L'ESONERO ECM PER LA SCUOLA DI PSICOTERAPIA





# 1 - ACCEDERE AL COGEAPS

Per prima cosa, occorre entrare sul profilo personale del portale Co.Ge.A.P.S.

Per supporto al primo accesso, cliccare qui: <https://www.opl.it/come-fare-per/Il-Co-Ge-A-P-S-.php?t=789>



## 2 - INSERIRE L'ESONERO

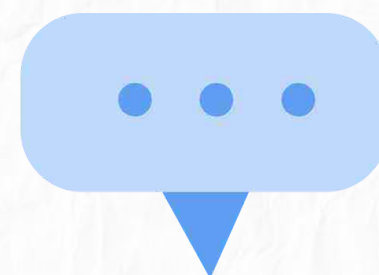
Nella propria area personale, entrare nella sezione “Partecipazioni ECM” e successivamente “Esoneri”. L’anno di scuola deve essere concretamente concluso per poter esser caricato sul Co.Ge.A.P.S. (es: nell’anno 2024 è possibile caricare la frequenza dell’anno di scuola 2023, e così via).








# 3 - VERIFICARE L'AVVENUTO INSERIMENTO

Una volta inserito l'arco temporale e allegata l'attestazione di frequenza rilasciata dalla scuola, sarà possibile concludere l'istanza, che sarà subito visibile sul portale stesso, all'interno del triennio di riferimento.





# 5 - NOTE

-  E' possibile caricare unicamente gli anni di durata legale della Scuola.
-  E' concesso lo svolgimento di ulteriore formazione tramite corsi ECM in concomitanza al periodo di inserimento dell'esonero.
-  Si ricorda ai neo iscritti che l'obbligo ECM decorre dal 1 gennaio dell'anno successivo a quello di prima iscrizione all'Albo.

Per difficoltà sul portale è possibile contattare il Co.Ge.A.P.S. via email scrivendo a [ecm@cogeaps.it](mailto:ecm@cogeaps.it) o al numero 06.164162300

