

## CORPO DOCENTE

### *Direttore Scientifico*

**RICCARDO ZERBETTO:** Psichiatra, Psicoterapeuta, Didatta Supervisore FISIG, già docente incaricato di Psicopatologia all'Università degli Studi di Siena e Presidente della Federazione Italiana Scuole e Istituti di Gestalt (**FISIG**), Past President European Association for Psychotherapy (EAP), Socio Onorario della Federazione Italiana delle Associazioni di Psicoterapia (**FIAP**).

### *Didatti ordinari:*

**ROSALBA RAFFAGNINO:** Psicologo Psicoterapeuta, Docente Incaricato presso l'Università degli Studi di Firenze e **DONATELLA DE MARINIS:** Psicologo, Psicoterapeuta, Direttore Didattico della sede del CSTG di Milano, Terapeuta EMDR, Trainer Internazionale di PNL.

### *Didatti associati:*

**ANDREA BALLATI:** Psichiatra, Psicoterapeuta.  
**PAOLA DEI:** Psicologo, Psicoterapeuta, Art Terapeuta Didatta IACCKCH.  
**MICHELA PARMEGGIANI:** Psicologo, Psicoterapeuta.  
**ANNA FANETTI:** Psicologo, Psicoterapeuta.

### *Didatti di altre scuole:*

**ANTONIO FERRARA:** Psicologo, Psicoterapeuta, Didatta Supervisore, Direttore IGAT- Napoli.  
**PAOLO BAIOCCHI:** Medico, Psicoterapeuta, Didatta Supervisore, Direttore Istituto Gestalt Trieste.  
**ANTONIO IANNAZZO:** psicologo, psicoterapeuta didatta ASPIC.

### *Docenti CSTG:*

**SERGIO PACCOSI:** Psicologo, Psicoterapeuta.  
**ROSA MEDINA:** Psicologo Psicoterapeuta.  
**KATRIONA P. MUNTHE:** Psicologo, Psicoterapeuta.

### *Docenti di indirizzi diversi:*

**SILVIA DONATI DELLA LUNGA:** Psicologo, Psicoterapeuta.  
**LUCIANA SANTIOLI:** Psicologo, Psicoterapeuta, Docente IPOD.  
**PIETRO MARTELLUCCI:** Psicologo, Psicoterapeuta, Azienda USL 7 Siena.  
**GIORGIO ANTONELLI:** Psicologo, Psicoterapeuta Junghiano.  
**PRIMO LORENZI:** Psichiatra, Psicoterapeuta.  
**MASSIMO ROSSELLI:** Psichiatra, Psicoterapeuta, Didatta e Direttore Istituto di Psicosintesi di Firenze.  
**MARIO REDA:** Medico, Psichiatra, Psicoterapeuta, già Professore Ordinario di Psicologia Clinica.  
**MARIO FULCHERI:** Medico, Psichiatra, Psicoterapeuta, Professore Ordinario Università degli Studi di Chieti.

Il **CSTG - CENTRO STUDI DI TERAPIA DELLA GESTALT**, costituito nel 1982, è socio fondatore della Federazione Italiana Scuole e Istituti di Gestalt (**FISIG**), della Federazione Italiana delle Associazioni di Psicoterapia (**FIAP**), aderisce alla *European Association for Psychotherapy* (EAP). Oltre ai Corsi di Specializzazione in Psicoterapia, il CSTG promuove **seminari teorico-esperienziali monotematici, gruppi di supervisione per psicoterapeuti, iniziative culturali e master** quali: Conduzione gruppi ad orientamento gestaltico, Dipendenze comportamentali, dipendenza affettiva e gioco d'azzardo, Gestalt e Bodywork, Mondo immaginale e sogno, Disturbi alimentari, Pratiche meditative e di consapevolezza, Adolescenza e riti di passaggio.

All'interno dei propri percorsi formativi, il CSTG ha avuto il piacere di ospitare importanti Visiting Professor quali: Claudio Naranjo, Vincent Miller, Ruth Reinboth, Ken Evans, Malcom Brown, Serge Ginger, Suzana Stroke, Francis Vanoye, Pierre Mounkoro, Jerome Liss, Erving Polster, Wolfgang Ullrich, Elke Wilke, Umberto Galimberti, Romano Madera, Mario Reda e molti altri.

### **COSTI**

€ 2.900,00 retta annuale non soggetta ad IVA  
€ 160,00 tassa di iscrizione annuale (la quota comprende la tessera associati va del CSTG)

### **SEDI**

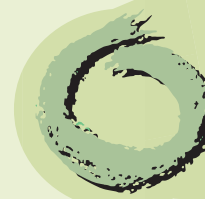
**Sede Legale:** Via Montanini 54 - 53100 Siena (SI)  
**Sede Didattica:** Località Podere Noceto - Via Grotti - Bagnai 1216 - 53014 Monteroni d'Arbia (SI)

### **Per informazioni:**

sito web: [www.cstg.it](http://www.cstg.it)  
e.mail: [sienacstg@gmail.com](mailto:sienacstg@gmail.com)

### **Per info:**

Segreteria didattica (9 - 12): 3474556766  
Segreteria organizzativa: 3391639158



Centro  
Studi di  
Terapia della  
Gestalt CSTG



*Ogni volta che avviene  
qualcosa di reale...  
Questo mi commuove profondamente*  
Fritz Perls

**Corso di specializzazione  
nella psicoterapia  
riconosciuta con DM  
del 21.5.2001  
per la sede di Milano  
e del 5.11.15  
per la sede di Siena**

### **CSTG**

**Centro Studi di Terapia della Gestalt**  
Località Podere Noceto - Via Grotti - Bagnai 1216  
53014 Monteroni d'Arbia (SI)  
[www.cstg.it](http://www.cstg.it)

## LA TERAPIA DELLA GESTALT

La struttura del corso si configura in moduli intensivi in ambito residenziale di 5 o 7 giornate nel corso dell'anno. Le terapie individuali e la frequenza ai tirocini potranno svolgersi presso la sede di provenienza dell'allievo. Viene garantito l'invio di documentazione scientifica e dispense tramite supporto informatico. L'attività di supervisione viene effettuata all'interno del monte ore previsto. La metodologia di insegnamento prevede una integrazione di insegnamenti teorici e lavoro esperienziale nel gruppo con inclusione della supervisione.

## SEDE E DURATA DEL CORSO

Il corso prevede un training di formazione teorico-pratica che si sviluppa in un quadriennio, per un totale di 2000 ore, come previsto dalla normativa vigente. Per ognuna delle quattro annualità, sono previste: 110 ore di insegnamenti di carattere generale, inerenti i temi della psicologia, della psicopatologia, della diagnostica e della psicologia dell'età evolutiva; 240 ore di insegnamenti specifici per la formazione teorico-esperienziale in Psicoterapia della Gestalt; 20 ore di terapia individuale; 50 ore di gruppi di studio e partecipazione a congressi inerenti la materia; 100 ore di tirocinio presso strutture pubbliche o private, convenzionate con la Scuola. L'ammissione è subordinata ad un colloquio di selezione gratuito.

Il corso si svolgerà presso la sede del CSTG di Siena, sita presso la struttura residenziale di "Noceto" nei pressi di Ville di Corsano (Monteroni d'Arbia).

## METODOLOGIA

La struttura del corso si configura in moduli intensivi in ambito residenziale di 5 o 7 giornate nel corso dell'anno. Le terapie individuali e la frequenza ai tirocini potranno svolgersi presso la sede di provenienza dell'allievo. Viene garantito l'invio di documentazione scientifica e dispense tramite supporto informatico. L'attività di supervisione viene

effettuata all'interno del monte ore previsto. La metodologia di insegnamento prevede una integrazione di insegnamenti teorici e lavoro esperienziale nel gruppo con inclusione della supervisione.

## MATERIE DI INSEGNAMENTO

### Primo Anno

Fondamenti teorici ed epistemologici della Terapia della Gestalt (TdG) e delle sue premesse di carattere filosofico e psicologico. Introduzione alla Psicoterapia. L'approccio fenomenologico-esistenziale. La Teoria del Campo e la Semantica generale. Modelli epistemologici di psicoterapia. Principi di psicologia dinamica. Psicologia dell'età evolutiva e del ciclo vitale. Psicopatologia generale, quadri dissociativi e depressivi. La relazione individuo/ambiente e l'autoregolazione organica. Il lavoro sulla consapevolezza corporea, emozionale, cognitiva e di relazione. La teoria del Sé e le funzioni di contatto. Il tema del Qui e Ora è la dinamica figura-sfondo. Lo Psicodramma di Moreno. La teoria dell'attaccamento.

### Secondo Anno

Gestalt ripetitive e copione di vita. Teoria dei bisogni e ciclo di contatto. Stati dell'io ed elementi di Analisi transazionale. Psicoterapia in gruppo: fondamenti del lavoro con il gruppo nell'approccio gestaltico. La diagnosi psicodinamica e con il DSM5. Disturbi di personalità e psicologia degli Enneatipi. La teoria del Sé e le funzioni di contatto. Sindromi narcisistiche e borderline. La relazione psicoterapeutica e le fasi del processo terapeutico. Lavoro sul conflitto, le polarità e le sotto personalità. Disturbi alimentari psicogeni e dipendenze. Elementi di psico-pedagogia e di psico-educazione. Fondamenti di neuro-psicologia. La gestione dello stress. La logica formale e le regole della comunicazione. I contributi di Jung e Hillman

### Terzo Anno

Modelli di approccio integrato. Lavoro sul sintomo e elementi di psicosomatica. Il tratto ossessivo compulsivo e le dipendenze comportamentali. Dipendenze e gioco d'azzardo patologico. Il lavoro con i sogni. Il lavoro con la voce. Ansia, angoscia e attacchi di panico. Elementi di psicofarmacologia. La prassi

terapeutica in Gestalt. La relazione figura-sfondo e il processo morfogenetico (gestaltung). Transfert, controtransfert e relazione intersoggettiva nella TdG. Psicoterapia in gruppo: modalità e regole di conduzione, attivazione delle funzioni materna e paterna. Stile professionale personale. Elementi di drammatizzazione e drammaterapia. Psicofisiologia clinica.

### Quarto Anno

Mito e Psiche - Principi di psicologia archetipica. Il lavoro con il corpo e i disturbi somatoformi. Elementi di PNL. Il lavoro con le coppie e la famiglia. Neuroestetica e Psicologia dell'Arte, Potenzialità e limiti dell'approccio esperienziale. Il lavoro sul sogno nella prospettiva freudiana, junghiano-hillmaniana e gestaltica. Gestalt e sciamanesimo. Teoria e tecniche del lavoro gestaltico. La TdG Servizi di Salute Mentale. Discontrollo degli impulsi e disturbi somatoformi. Le comunità terapeutiche e la psicologia delle organizzazioni. Elementi di psicologia scolastica. Etica e deontologia professionale. Identificazione delle gestalt incompiute. Progettualità e Ricerca nei Supervisione clinica. Lo zen e le pratiche di auto-osservazione.

## LETTURE CONSIGLIATE

*Teoria e pratica della terapia della Gestalt*

Perls F., Hefferline R.F., Goodman P.  
Astrolabio, 1971

*Carattere e nevrosi*

C. Naranjo - Astrolabio, 1996

*La Gestalt - Terapia della consapevolezza*

Zerbetto R. - Xenia, 1998

*Fondamenti comuni e diversità di approccio in psicoterapia*

A cura di Zerbetto R.

Franco Angeli, 2007