



Centro Milanese di Terapia della Famiglia

Scuola di Specializzazione in Psicoterapia Sistemico Relazionale

Alcuni buoni motivi per scegliere la

**Scuola di Specializzazione del Centro Milanese di Terapia della Famiglia
come progetto professionale per diventare psicoterapeuti**

Il Centro Milanese è conosciuto in tutto il mondo

perché Luigi Boscolo e
Gianfranco Cecchin hanno
creato un modello di terapia
che è stato un riferimento a
livello internazionale



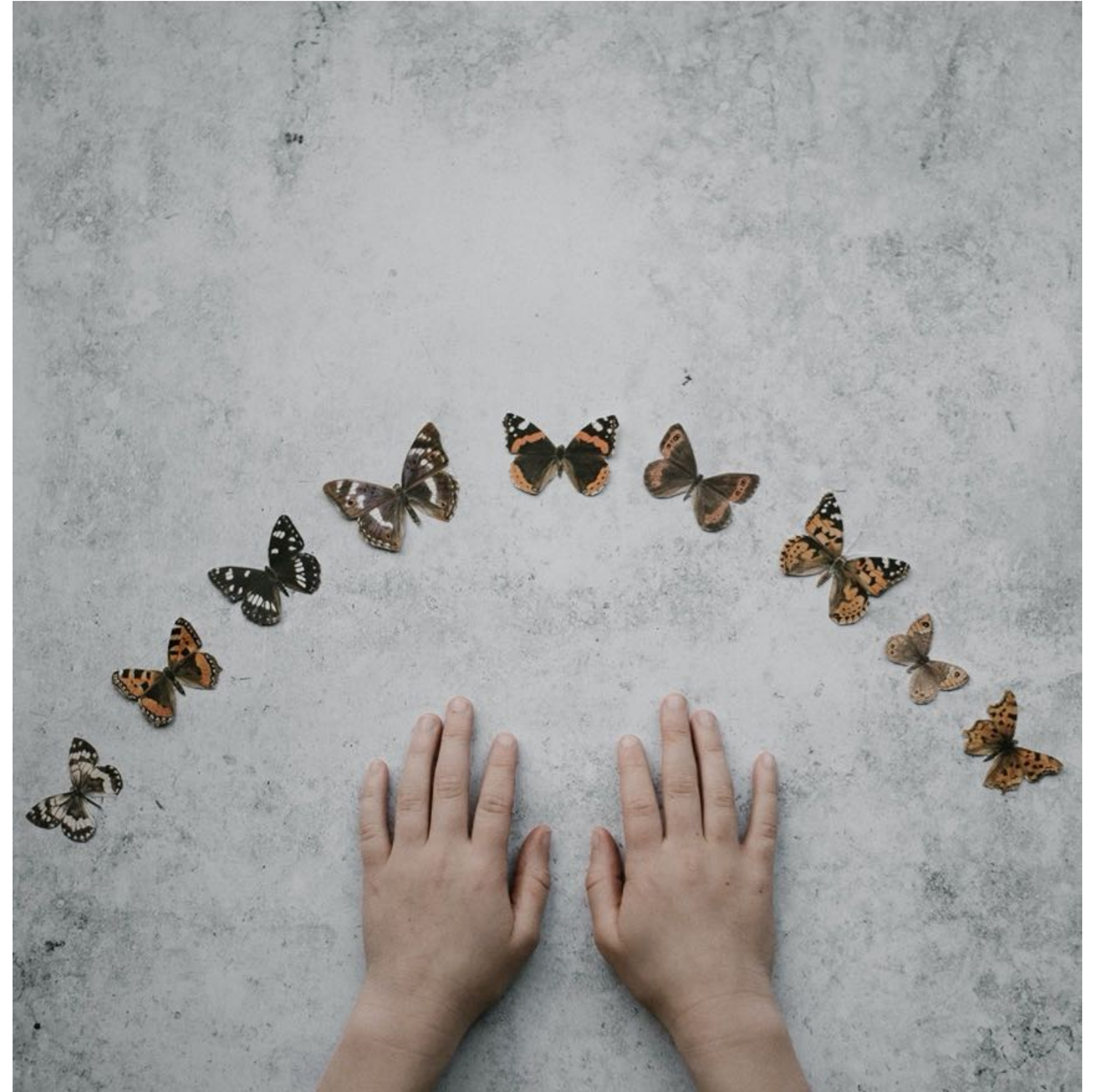
Ha più di 50 anni di esperienza

nella formazione di
professionisti in Italia e
all'estero



Il suo modello è in continua evoluzione

per il lavoro clinico e di ricerca
che svolge e per gli scambi e la
collaborazione a livello nazionale
e internazionale (Università
convenzionate, Scuole, ecc.)



Ha un approccio "plastico"...

utilizzabile in diversi setting terapeutici: individuale, di coppia, familiare, di gruppo, ma si applica anche alla costruzione di reti territoriali e su più livelli di complessità



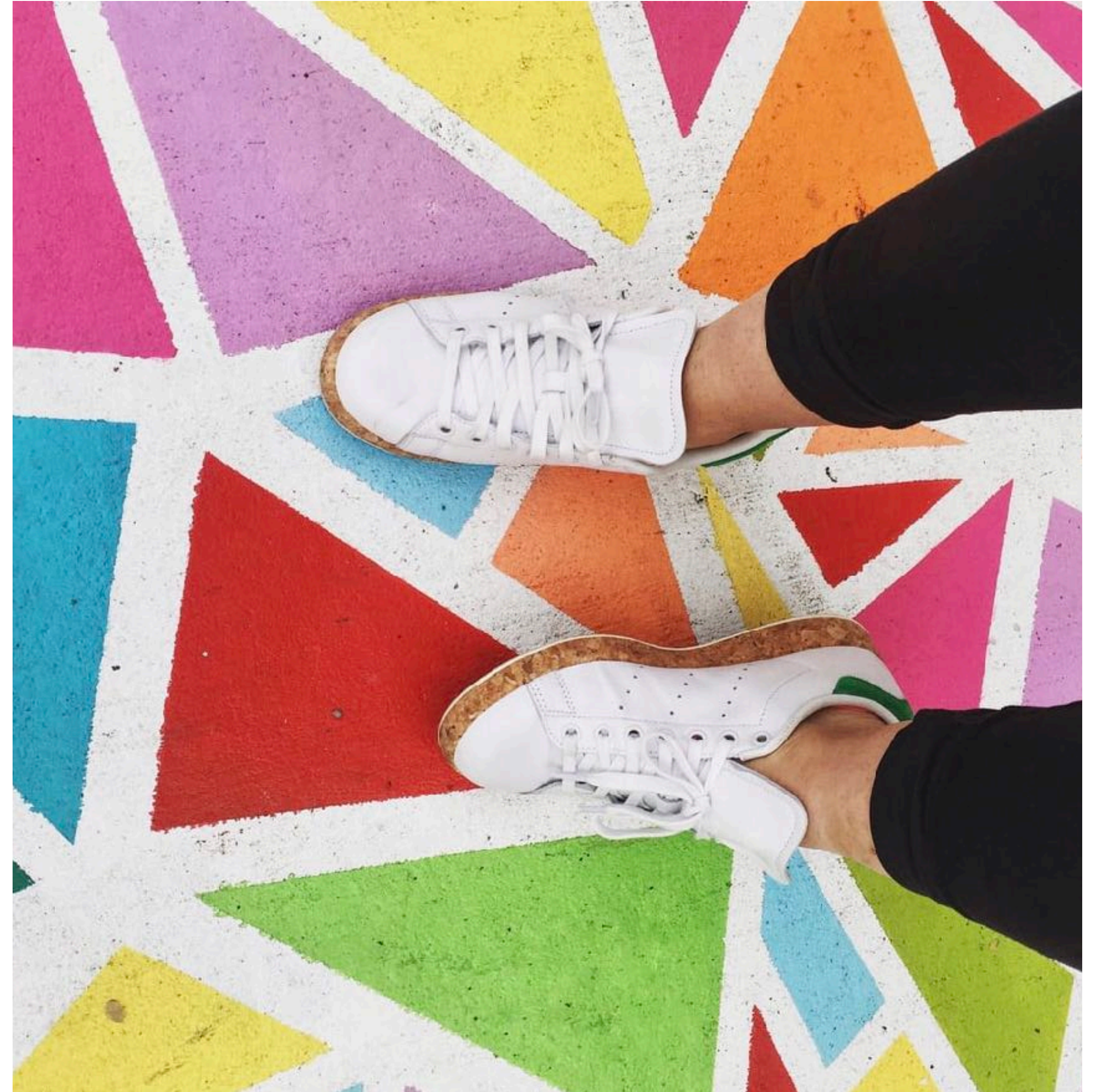
Fa riferimento al pensiero sistemico complesso...

dal quale nasce un approccio non autoritario che agisce per aumentare i punti di vista e le alternative di scelta nella relazione terapeutica



Offre possibilità di sviluppo pratico professionale...

attraverso l'attività di tirocinio mirato, la partecipazione attiva ai progetti di ricerca e formazione breve orientata in modo specifico



Ha un team di Didatti interni ed esterni

che portano esperienze
diverse di applicazione del
modello



Aspetti organizzativi

del percorso di studi

Ammissione

I criteri

- **Laurea in psicologia** o in medicina e chirurgia.
- Iscrizione al proprio **albo** professionale.
- **Colloquio individuale** mirato a valutare le motivazioni personali e professionali dell'allievo, le caratteristiche di equilibrio personale e di etica professionale, nell'esercizio della pratica psicoterapeutica, e l'attitudine specifica rispetto all'indirizzo sistemico relazionale.



Le ore di lezione

E la frequenza per ogni anno

- 20 lezioni del **corso base** (MILANO mercoledì, MONZA lunedì)
- 9 **seminari del sabato** (lezioni teoriche e approfondimenti)
- 4 **seminari internazionali**
- 20 ore del **Laboratorio della Clinica**
- 150 ore di **tirocinio per un totale di 500 ore**

I costi

Sedi di Milano e Monza

- Tassa di iscrizione 200 Euro si paga all'iscrizione dà diritto a partecipare ai seminari internazionali, ad alcuni seminari del sabato e agli incontri del Laboratorio.
- Retta annuale 4000 Euro
- Tassa esame finale 200 Euro si paga al quarto anno



Le opportunità Del centro clinico

- Dal momento stesso dell'iscrizione alla scuola offriamo la possibilità di partecipare al **laboratorio clinico e ai seminari del primo biennio**, come periodo di propedeuticità (non obbligatorio).
- Sono previsti quattro anni curricolari in cui il gruppo base degli allievi dello stesso anno attraversano un **lavoro personale nella matrice del gruppo** condotto dal didatta e dagli allievi didatti.
- A conclusione della scuola quadriennale offriamo ai migliori allievi la possibilità di partecipare a un ulteriore percorso di formazione di **“allievi didatti”**.



Lecture

per conoscere il Milan Approach



Contatti

Centro Milanese di Terapia
della Famiglia

Tel.: 02 4815350

Email: segreteria@cmtf.it

www.cmtf.it

CONNESSIONI
nuova serie

LA RIVISTA TELEMATICA DEL
CENTRO MILANESE
DI TERAPIA DELLA FAMIGLIA
ISSN 2611-4003